

LEMGA milliveggjasteinar

Tæknilegir eiginleikar

| | |
|------------------------------|-----------------------|
| Brunaþol A1 skv. EN 13501 | |
| Hljóðeinangrun skv. EN 12354 | |
| Rúmþyngd | 0,5 kN/m ³ |
| Þrýstistyrkur | >5 MPa |
| Varmaleiðni | 0,13 [W/(m*K)] |
| Eiginþyngd | 6,0 kN/m ² |
| Leyfileg þrýstispenna | 1,0 MN/m ² |
| Gufumótstaða | 5/10 |
| Brunaþolsflokkur | A1 |

Staðall

ÍST EN 771-4:20011+A1:2015

Leyfileg frávik

Lengd og breidd ± 1,5mm
Hæð ± 1,5mm

Múrefni

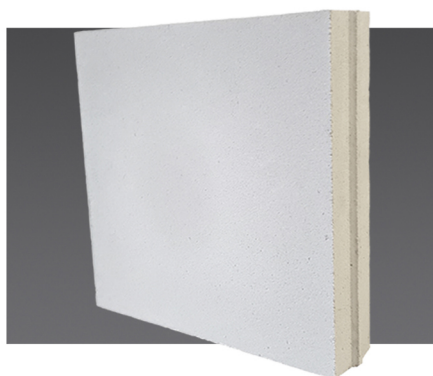
LEMGA múrefni skv. EN 998-2

Framleiddir úr hita- og þrýstihertri steypu

Uppfylla íslenskar reglugerðir

Basískir og innihalda ekki lífræn efni

Myglusveppir þrífast ekki í þeim

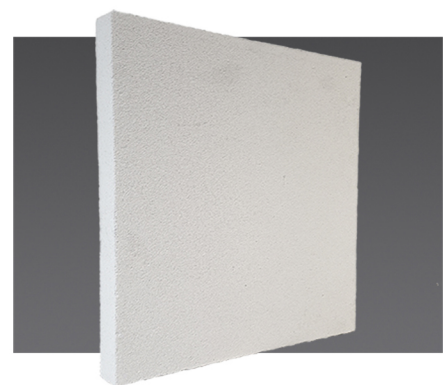


Lengd: 499 mm
Hæð: 499 mm
Breidd: 115 mm



Hurðastykki

Lengd: 1250 mm
Hæð: 125 mm
Breidd: 115 mm



Lengd: 499 mm
Hæð: 499 mm
Breidd: 50 mm



STEYPUSTÖÐIN

Malarhöfða 10 | 110 Reykjavík | Sími 4 400 400 | steypustodin.is